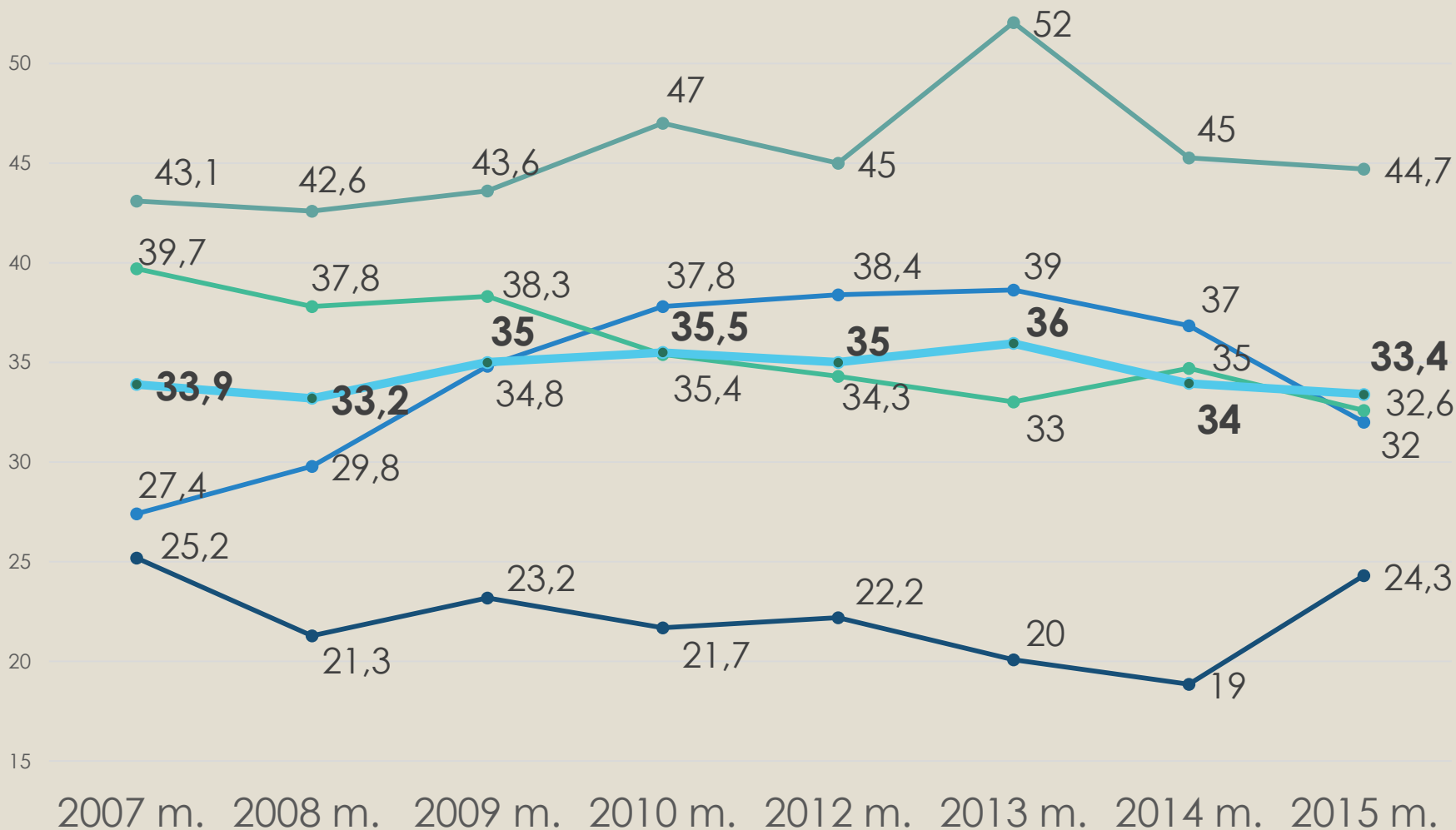




VIETOS SAVIVALDA: GYVENTOJŲ POŽIŪRIS

60
55
50
45
40
35
30
25
20
15

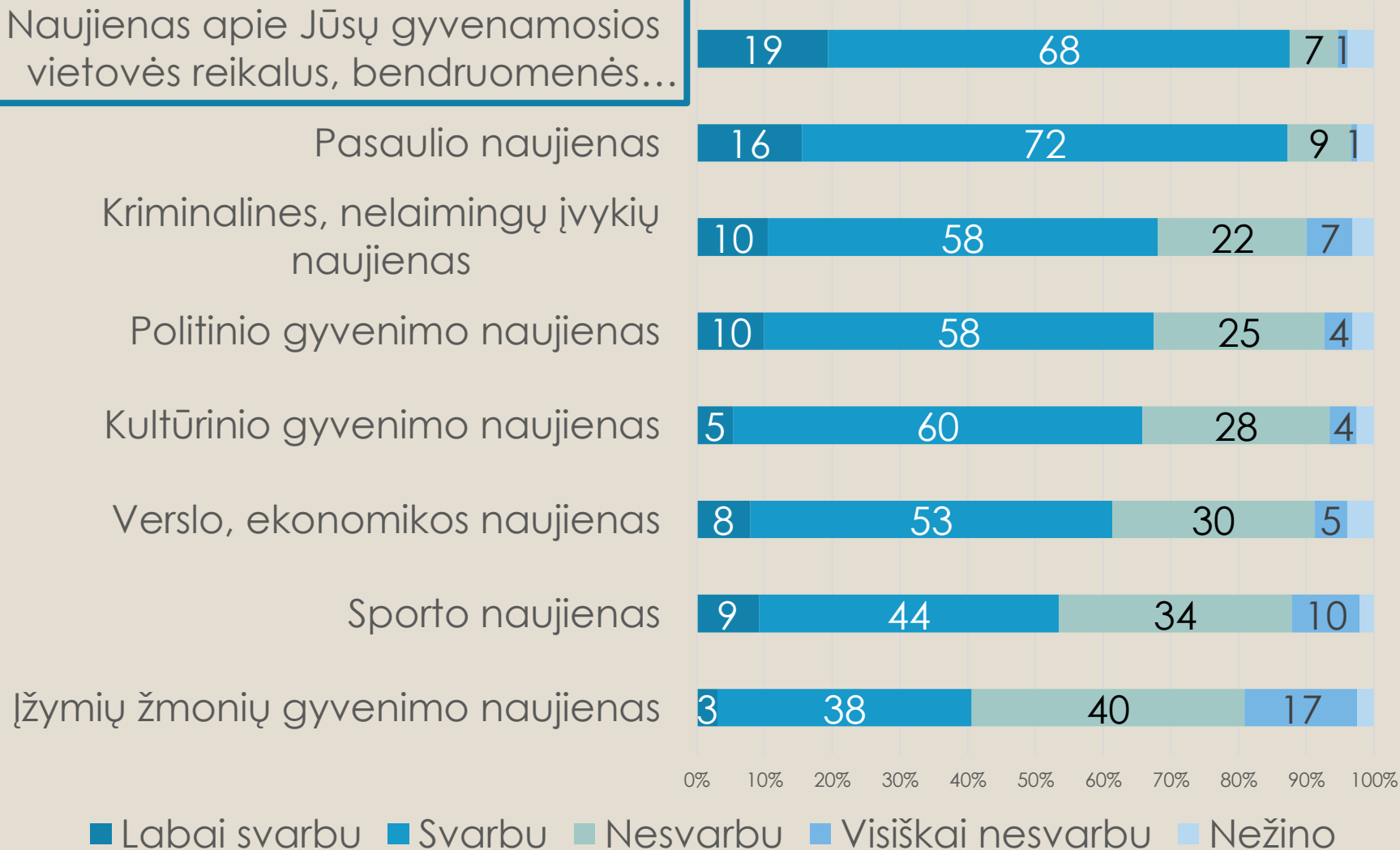
Pilietinės galios indeksas



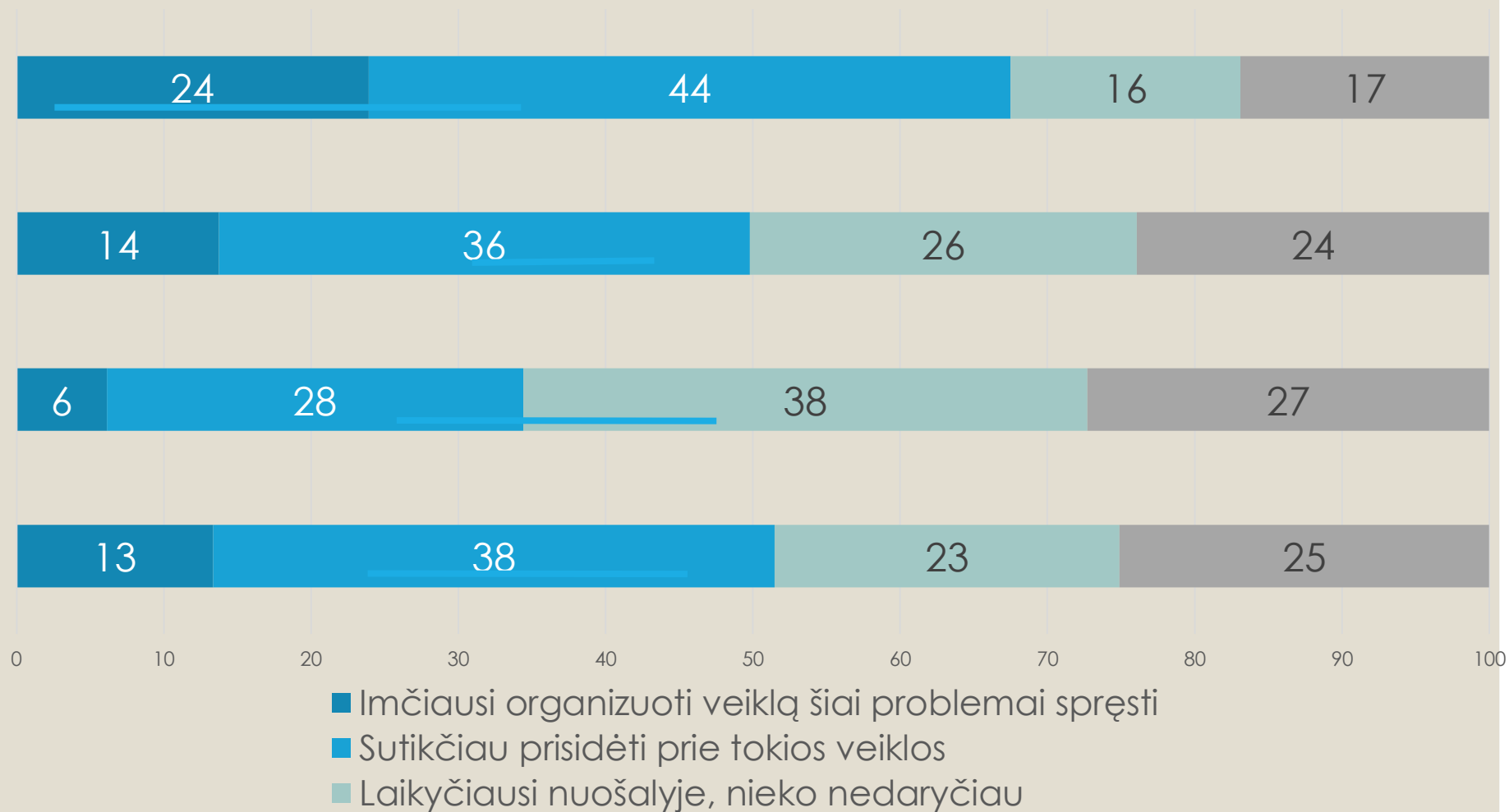
● Aktyvumas ● Potencialus aktyvumas ● Įtaka ● Rizikos ● PGI

Domėjimasis viešaisiais reikalais, proc.

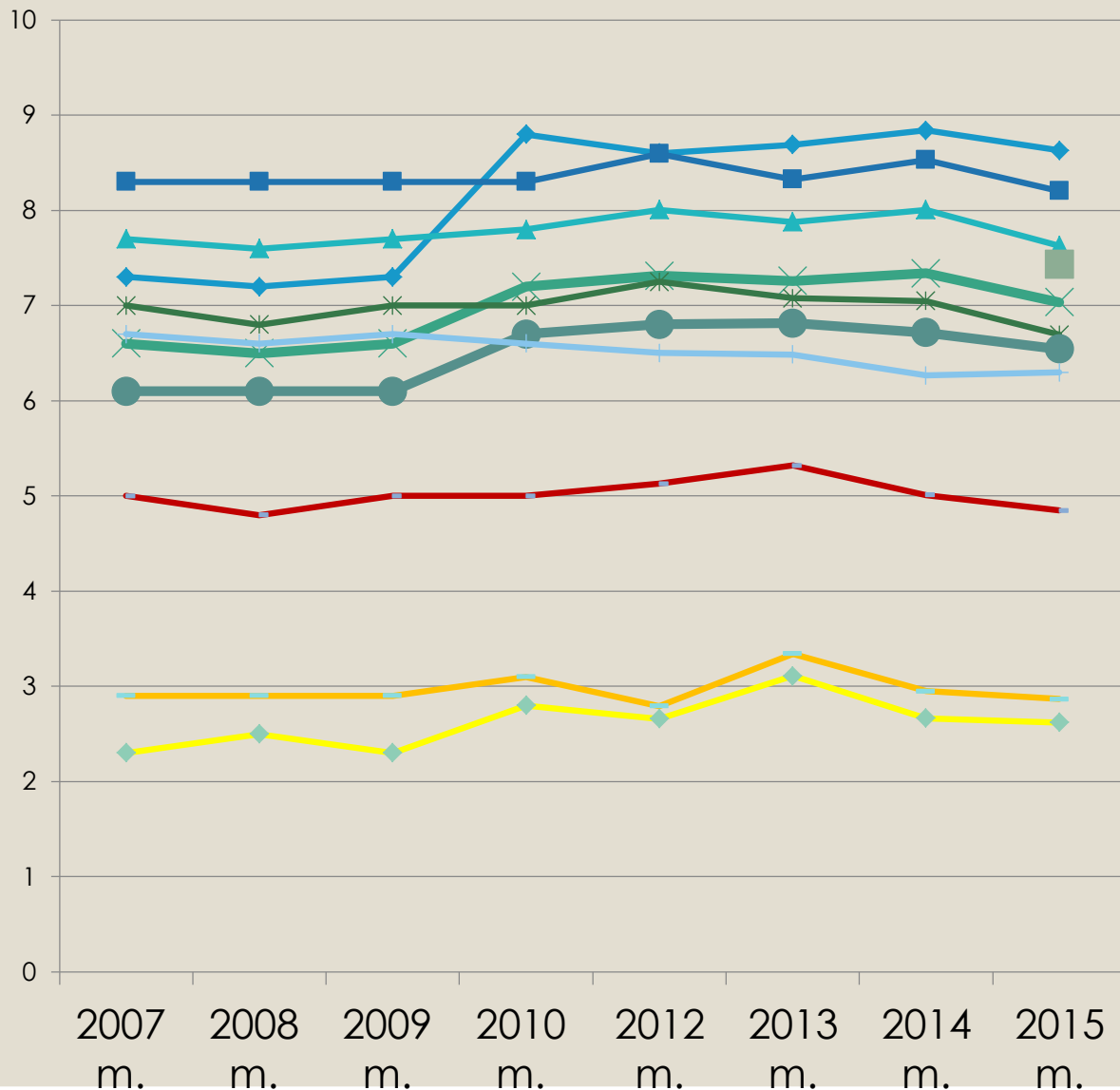
Naujienas apie Jūsų gyvenamosios
vietovės reikalus, bendruomenės...



Dalyvavimo pilietinėse veiklose potencialas, proc.

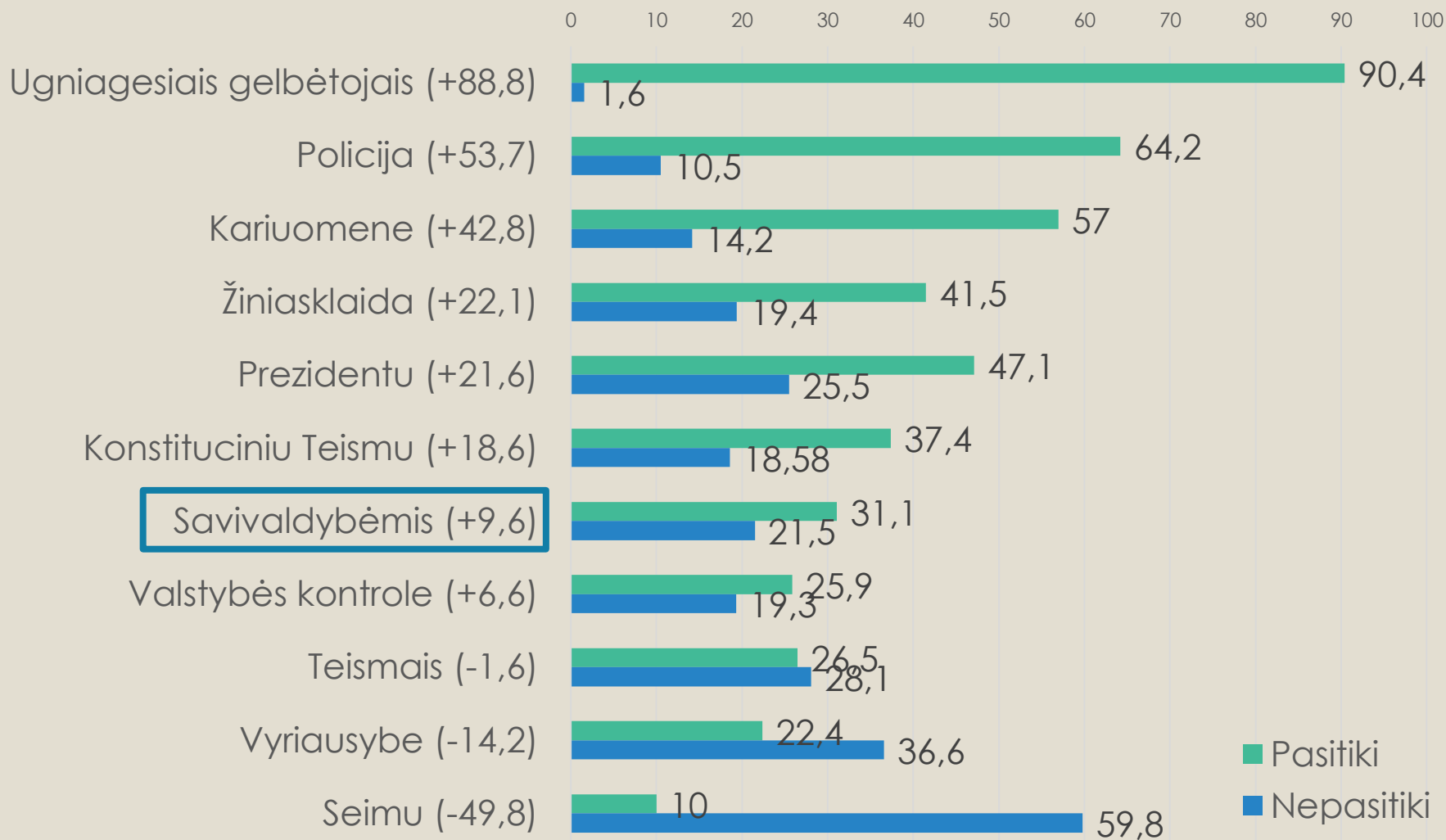


“Įvairios visuomenės grupės turi skirtingas galias priimant sprendimus, darančius įtaką visos visuomenės ar atskirų jos grupių gyvenimui. Įvertinkite įvairių grupių galią daryti įtaką sprendimų priėmimui.”



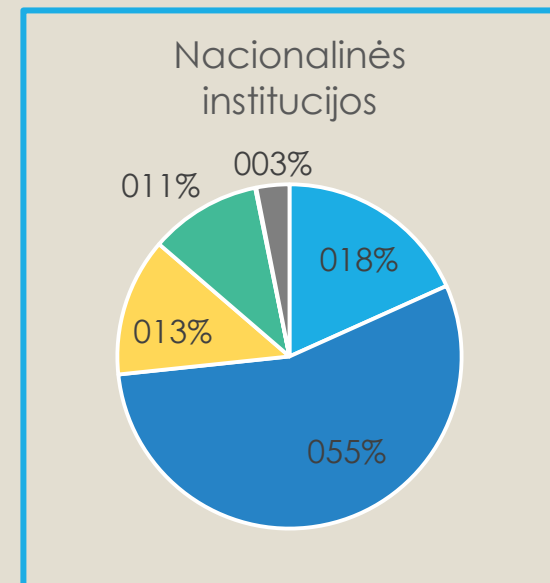
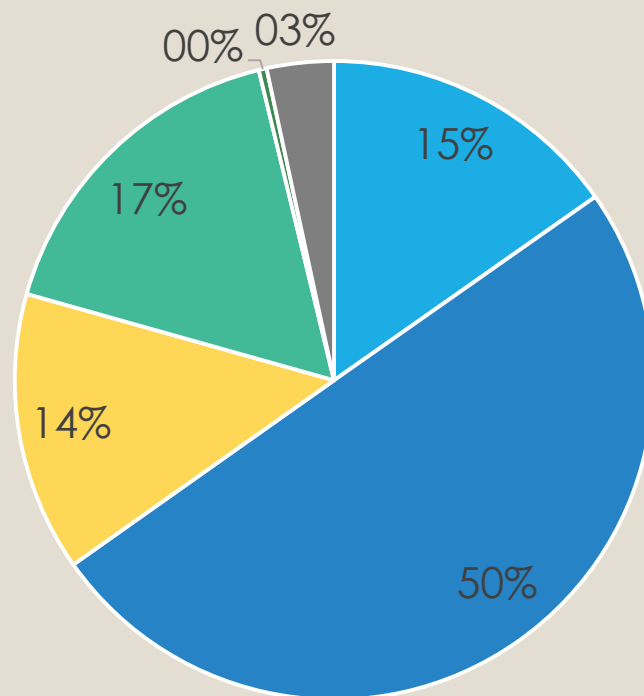
- ◆ Prezidentas
- Seimo nariai
- ▲ Valdininkai
- ✕ Savivaldybių tarybos
- * Verslininkai
- Seniūnai
- + Žiniasklaidos atstovai
- Visuomeninės organizacijos, bendruomenės
- Paprasti žmonės
- ◆ Jūs asmeniškai
- Merai

Pasitikėjimas institucijomis, proc.



Šaltinis: Lietuvos rytas, Vilmorus, *Pasitikėjimas institucijomis*, 2016 kovo 8-13.

Kiek, Jūsų nuomone, savivaldos institucijos atsižvelgia į visuomenės nuomonę priimdamos sprendimus?



■ Niekada neatsižvelgia

■ Nei atsižvelgia, nei neatsižvelgia

■ Visada atsižvelgia

■ Neatsižvelgia, labiau neatsižvelgia

■ Atsižvelgia, labiau atsižvelgia

■ Nežino/ neatsakė

Duomenų šaltiniai:

- Pilietinės visuomenės institutas, ***Pilietinės galios indeksas 2015*** (2015 lapkričio 5-14 d., Vilnius).
- Lietuvos rytas, ***Pasitikėjimas institucijomis***, 2016 kovas (2016 kovo 8-13 d., Vilnius).
- Pilietinės visuomenės institutas, ***Institucijų atsižvelgimas***, 2016 vasaris (2016 vasario 11-19 d., Vilnius).

Kiek, Jūsų nuomone, savivaldos institucijos atsižvelgia į visuomenės nuomonę priimdamos sprendimus?

