

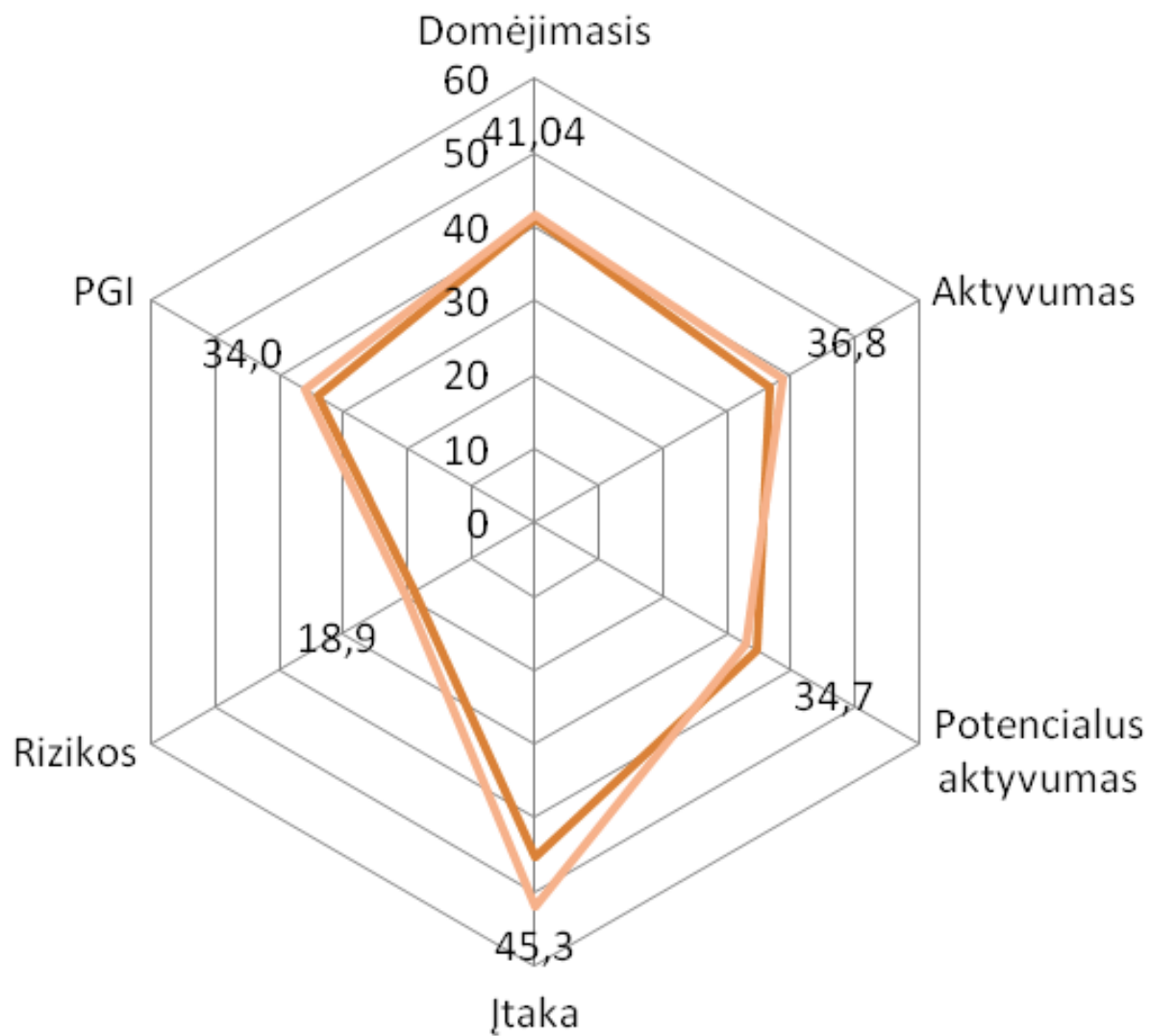
Lietuvos visuomenės pilietinės
galios indekso tyrimas
2014 m.



PILIE TINĖS
VISUOMENĖS
INSTITUTAS

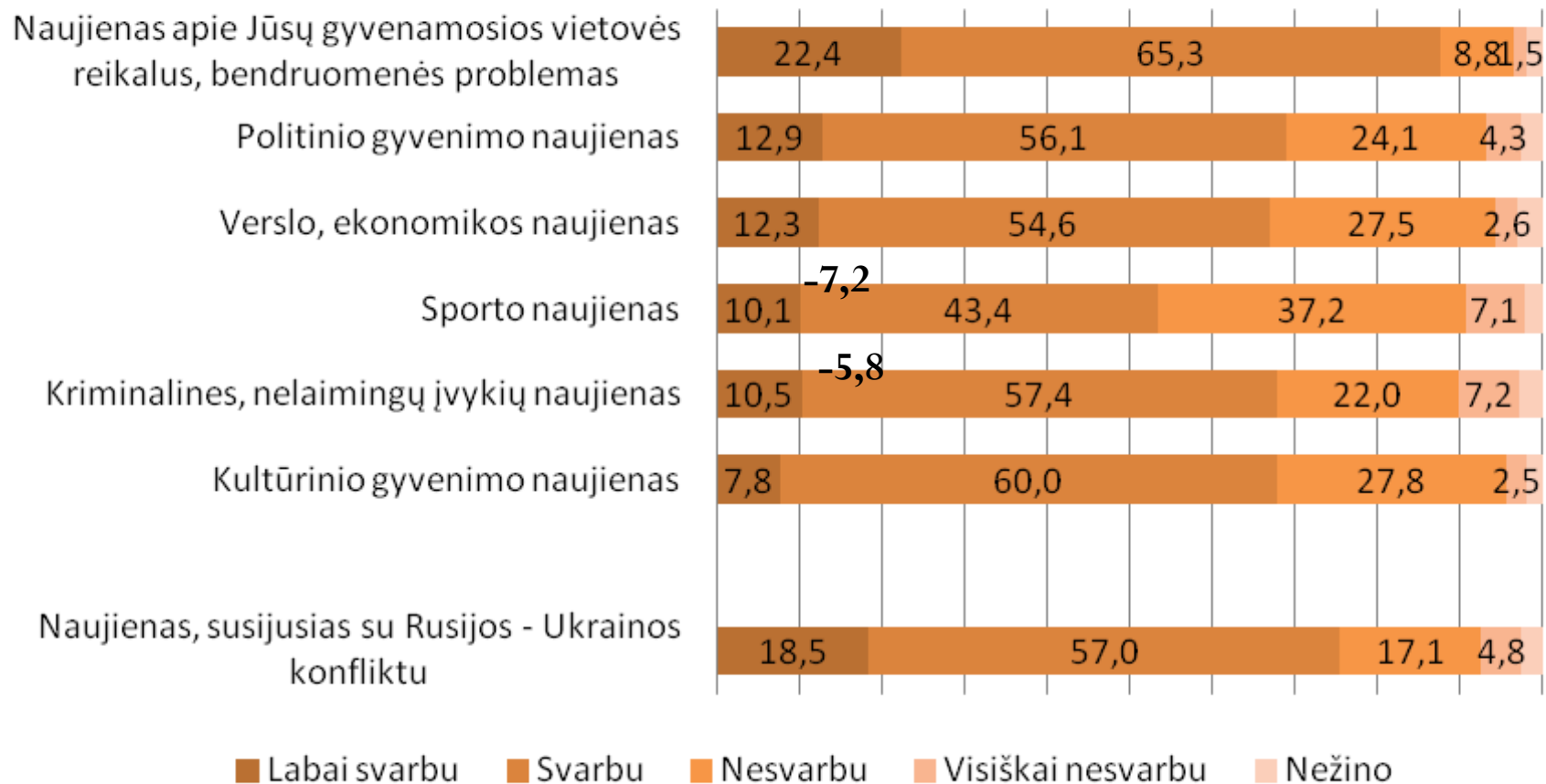
- Reprezentatyvi Lietuvos gyventojų apklausa
- **Tyrimo laikas:** 2014 m. lapkričio 7 – 16 d.
- **Respondentų skaičius:** $N = 1000$
- **Tyrimo objektas:** 15 – 75 metų Lietuvos gyventojai
- **Apklauso būdas:** interviu respondento namuose
- **Atrankos metodas:** daugiapakopė, tikimybinė atranka. Respondentų atranka parengta taip, kad kiekvienas Lietuvos gyventojas turėtų vienodą tikimybę būti apklaustas.

— 2014 m. Lietuvos visuomenės PGI — 2013 m. Lietuvos visuomenės PGI

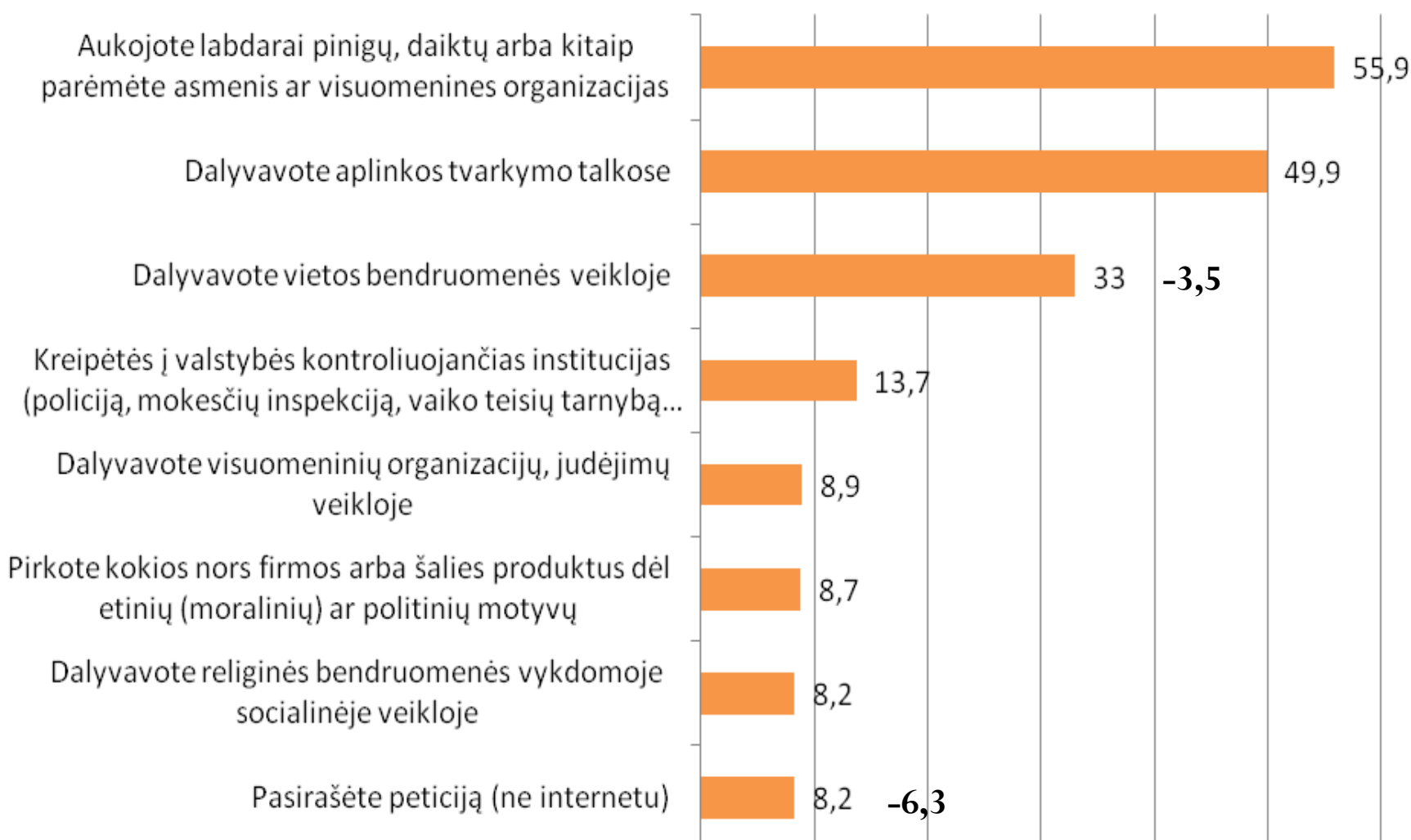


Domėjimasis viešaisiais reikalais, proc.

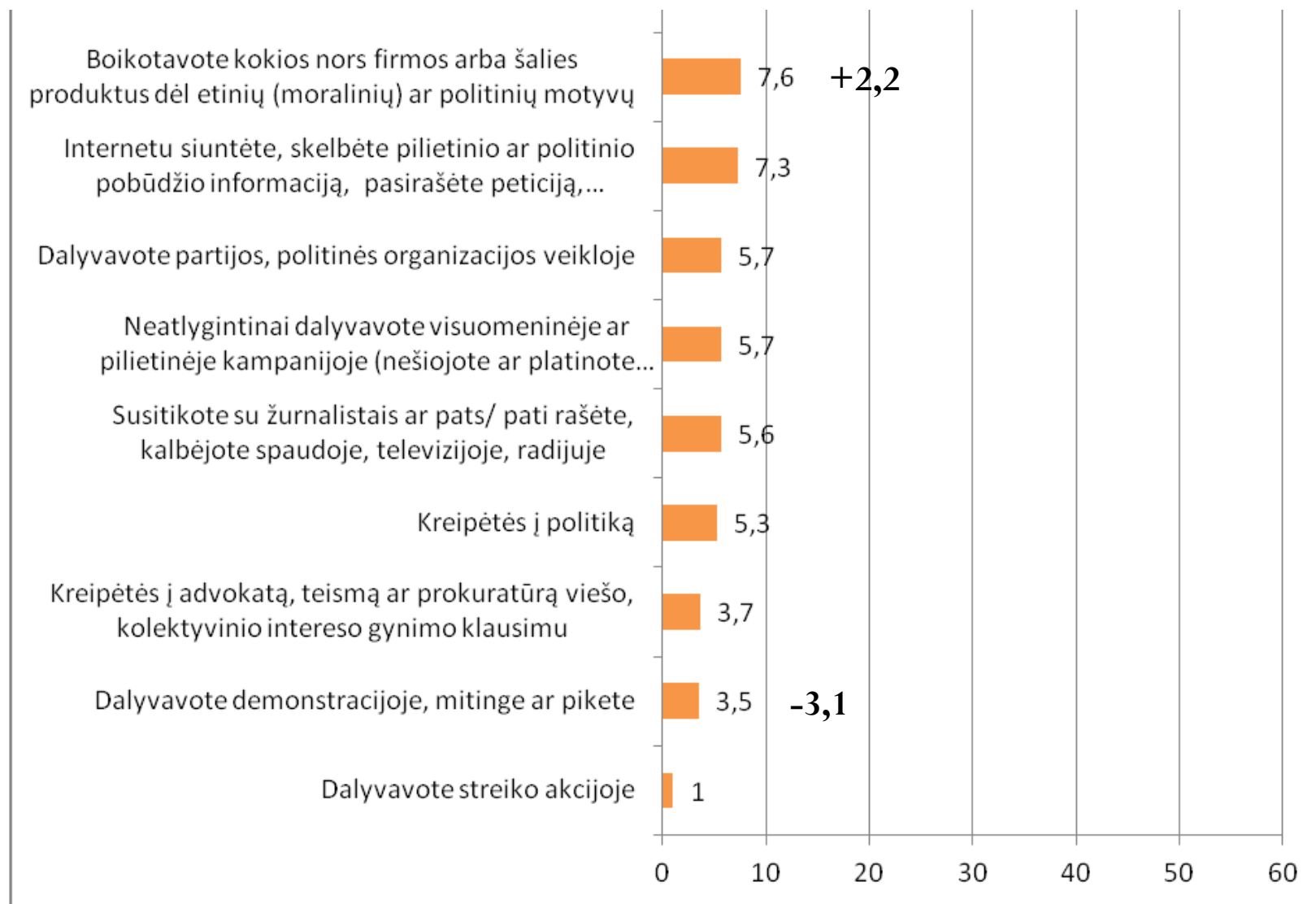
,0 10,0 20,0 30,0 40,0 50,0 60,0 70,0 80,0 90,0 100,0



Pilietinis aktyvumas, proc.



Pilietinis aktyvumas, proc.



- Nė vienoje iš išvardintų 17 veiklų nedalyvavo 26 proc. gyventojų

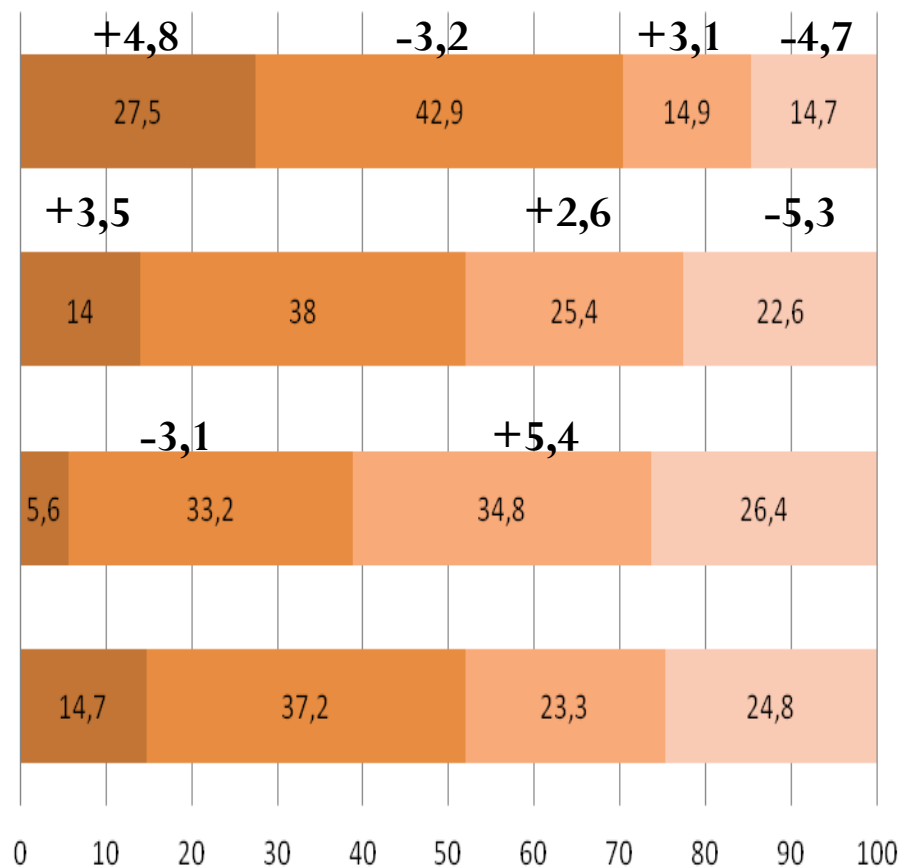
Dalyvavimo pilietinėse veiklose potencialas, proc.

Jums ir Jūsų aplinkos žmonėms iškilo kokia nors vietinės reikšmės problema (pvz.: šalia Jūsų gyvenamosios vietos ketinama statyti kenksmingų atliekų perdirbimo gamyklą arba įrengti sąvartyną ir pan.). Kaip Jūs elgtumėtės tokioje situacijoje?

Įsivaizduokite, kad staiga Jums ir visai visuomenei iškilo rimta ekonominė problema (pvz.: valdžia žymiai padidina pajamų mokesčių gyventojams ar gerokai sumažina socialines išmokas socialiai remtiniams žmonėms). Kaip Jūs elgtumėtės tokioje situacijoje?

Įsivaizduokite, kad staiga Jums ir visai visuomenei iškilo rimta politinė problema (pvz.: Prezidentas įveda tiesioginį savo valdymą, panaikindamas Seimą). Kaip Jūs elgtumėtės tokioje situacijoje?

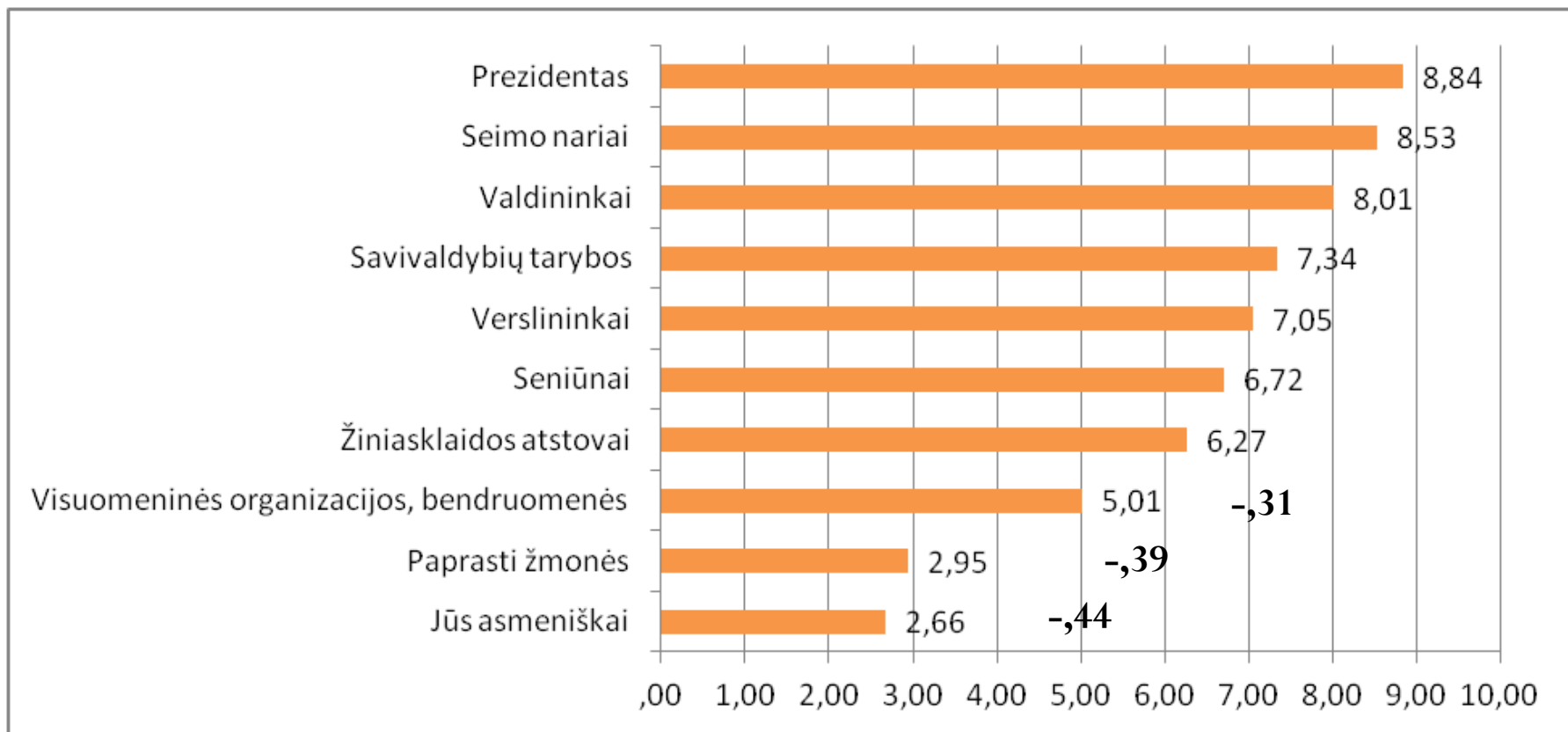
Įsivaizduokite, kad staiga Jums ir visai visuomenei iškilo rimta saugumo problema (pvz.: prieš Lietuvą panaudota kitos valstybės karinė galia). Kaip Jūs elgtumėtės tokioje situacijoje?



■ Imčiausi organizuoti veiklą šiai problemai spręsti ■ Sutikčiau prisidėti prie tokios veiklos ■ Laikyčiausi nuošalyje, nieko nedaryčiau ■ Nežino

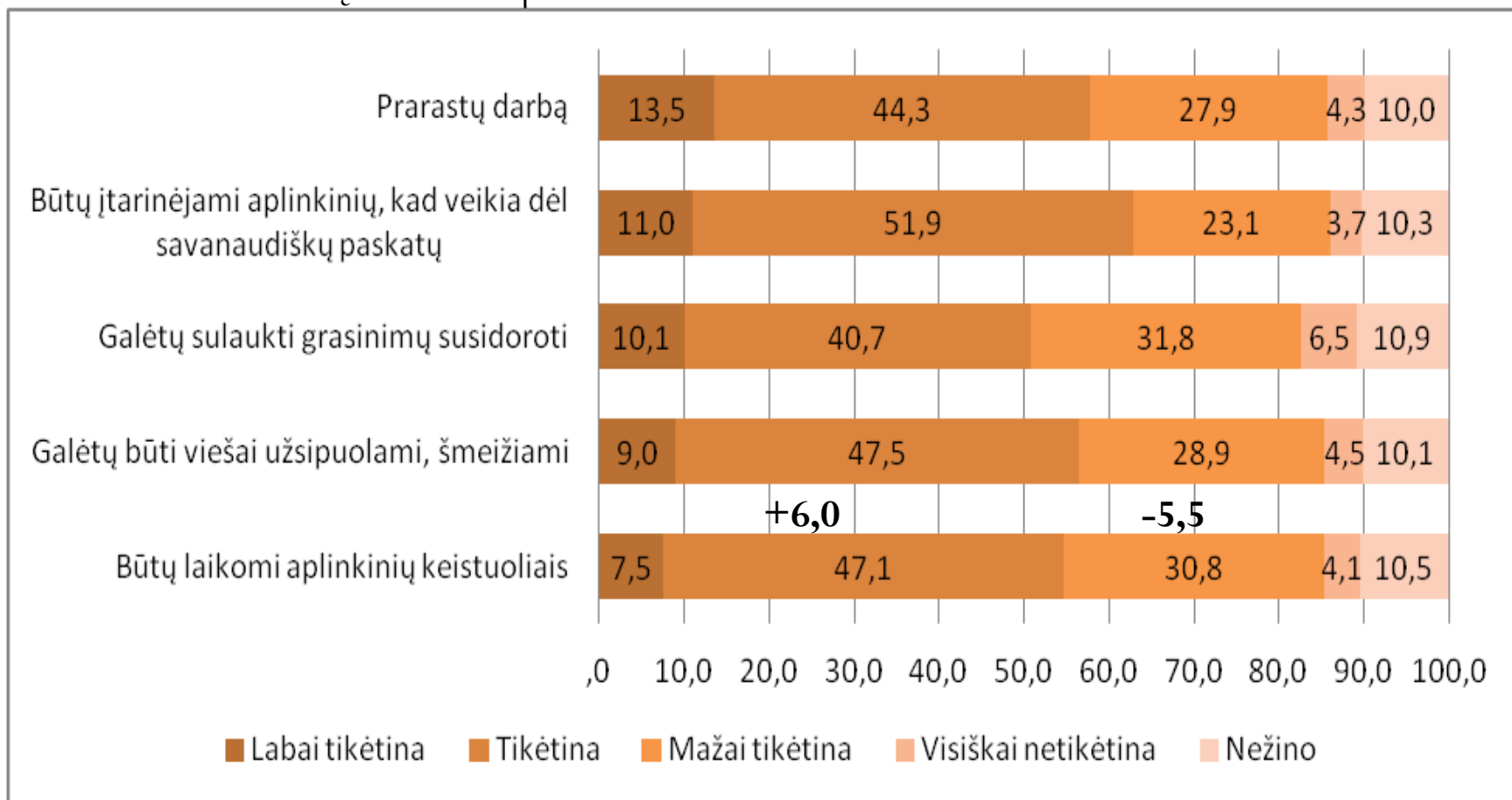
Pilietinės įtakos suvokimas

“Įvairios visuomenės grupės turi skirtingas galias priimant sprendimus, darančius įtaką visos visuomenės ar atskirų jos grupių gyvenimui. Įvertinkite įvairių grupių galią daryti įtaką sprendimų priėmimui.”

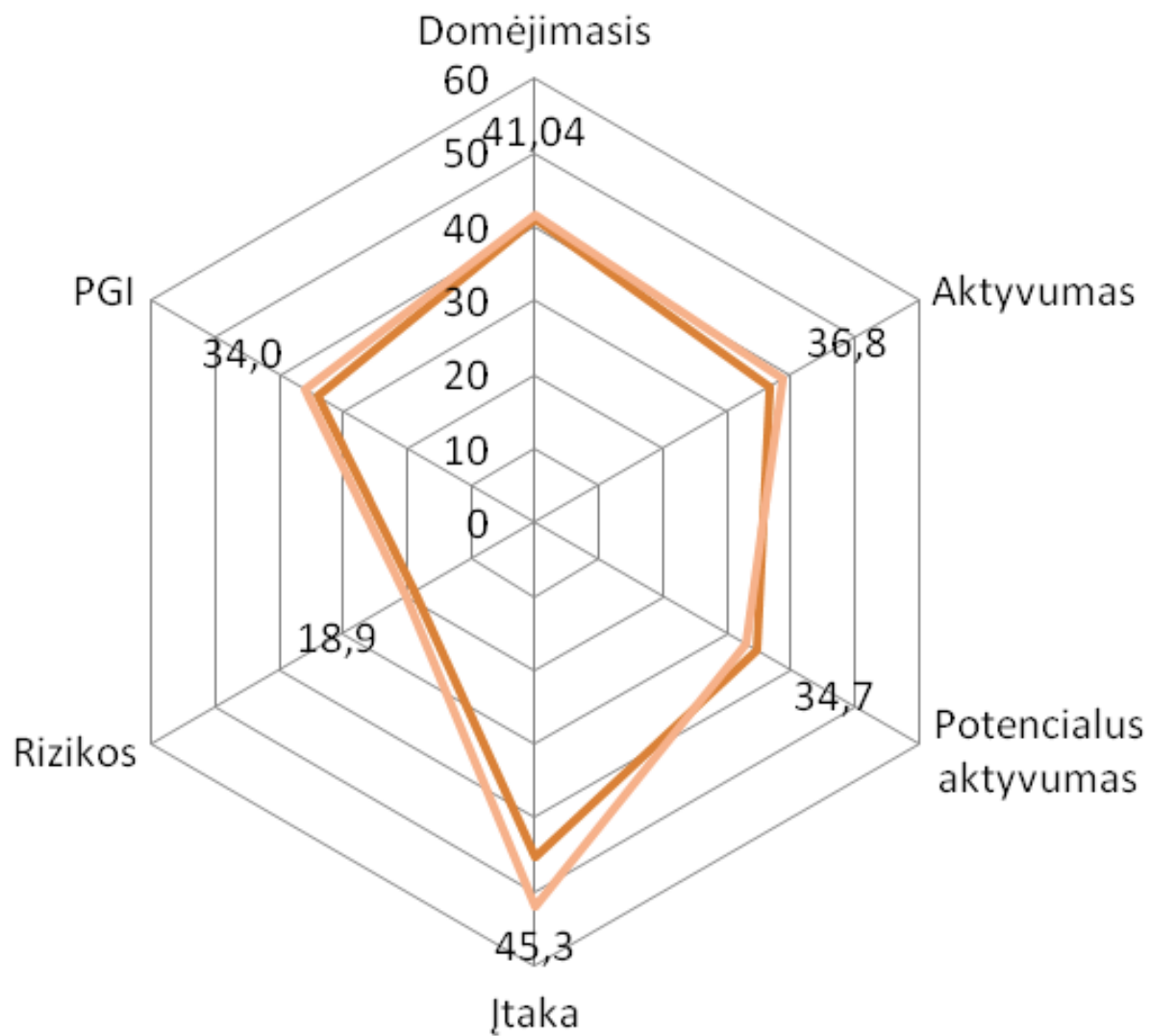


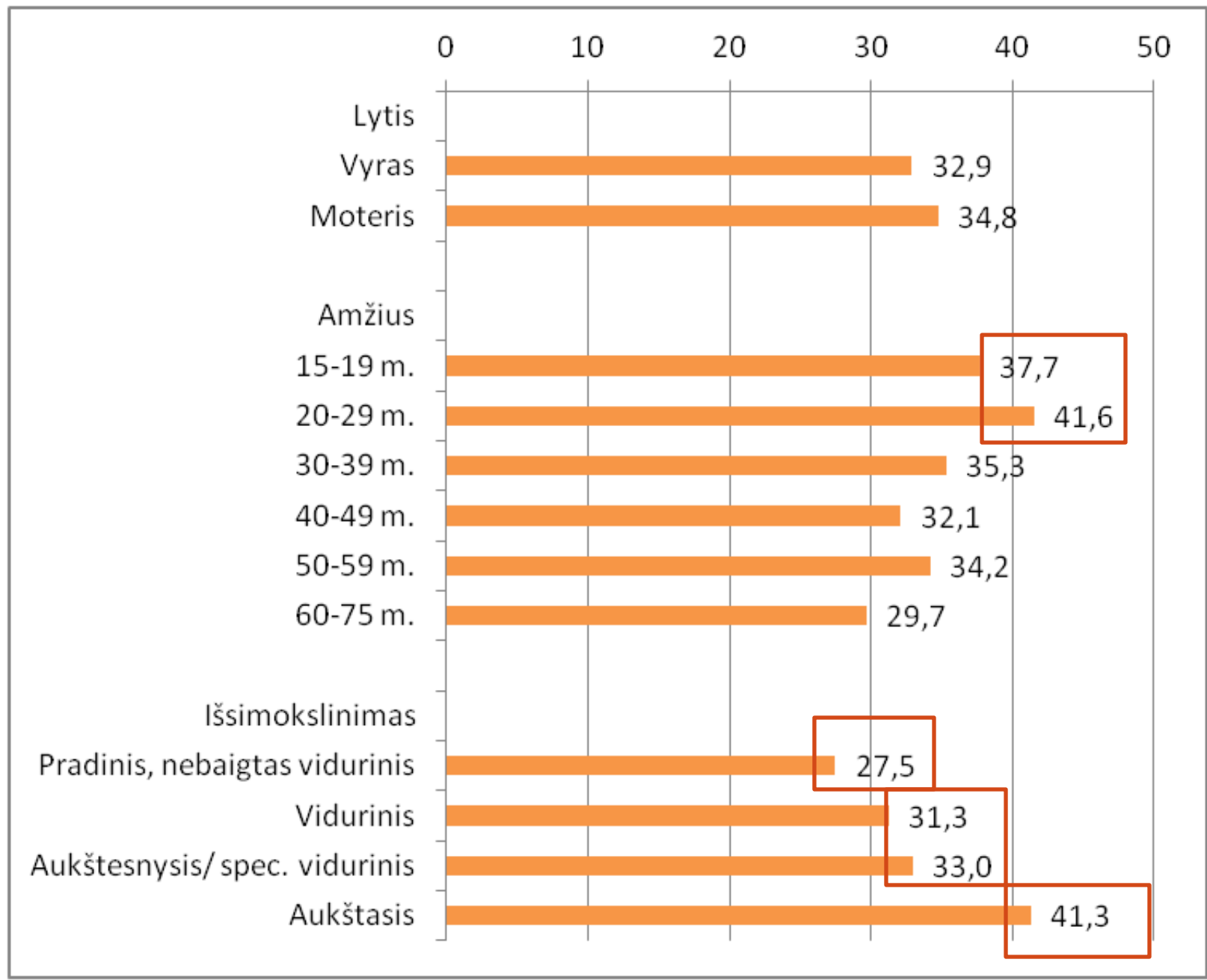
Rizikų, susijusių su pilietinėmis veiklomis, vertinimas, proc.

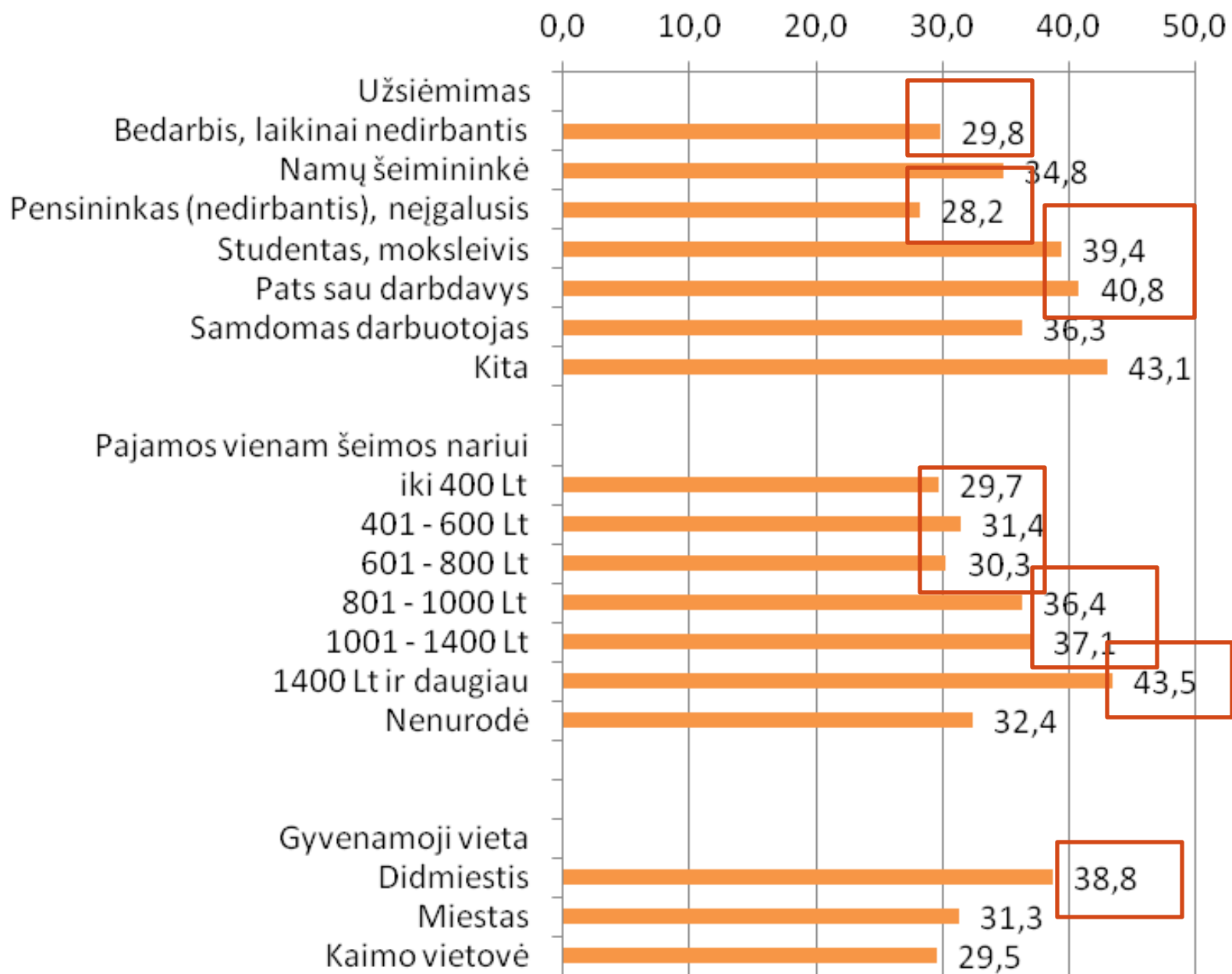
“Jūsų manymu, ar labai tikėtina, tikėtina, mažai tikėtina, ar visiškai netikėtina, kad gyventojai, kurie šiandien Lietuvoje inicijuoja ar aktyviai dalyvauja pilietinėse akcijose, veiklose susidurtų su šiomis problemomis?”

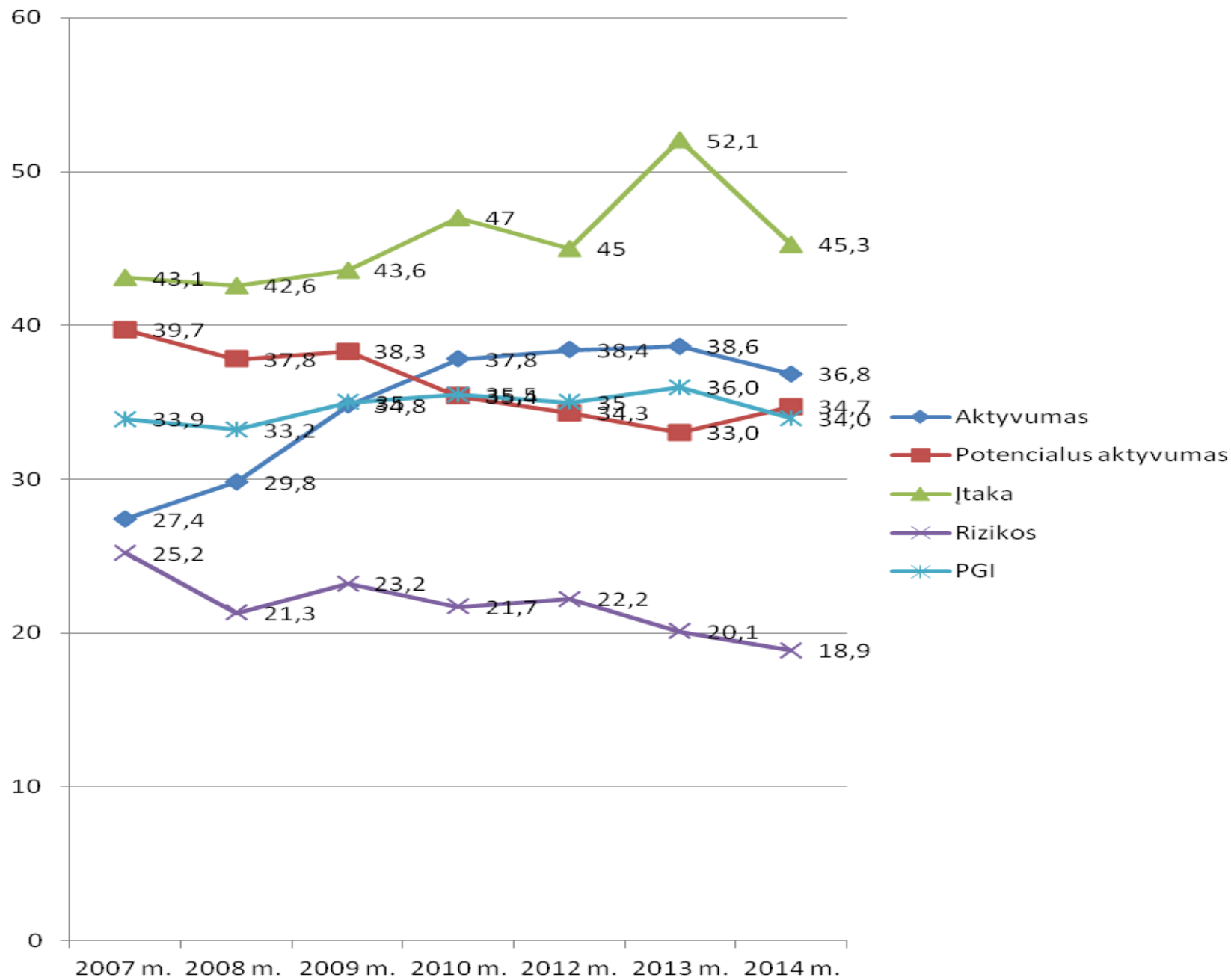


— 2014 m. Lietuvos visuomenės PGI — 2013 m. Lietuvos visuomenės PGI

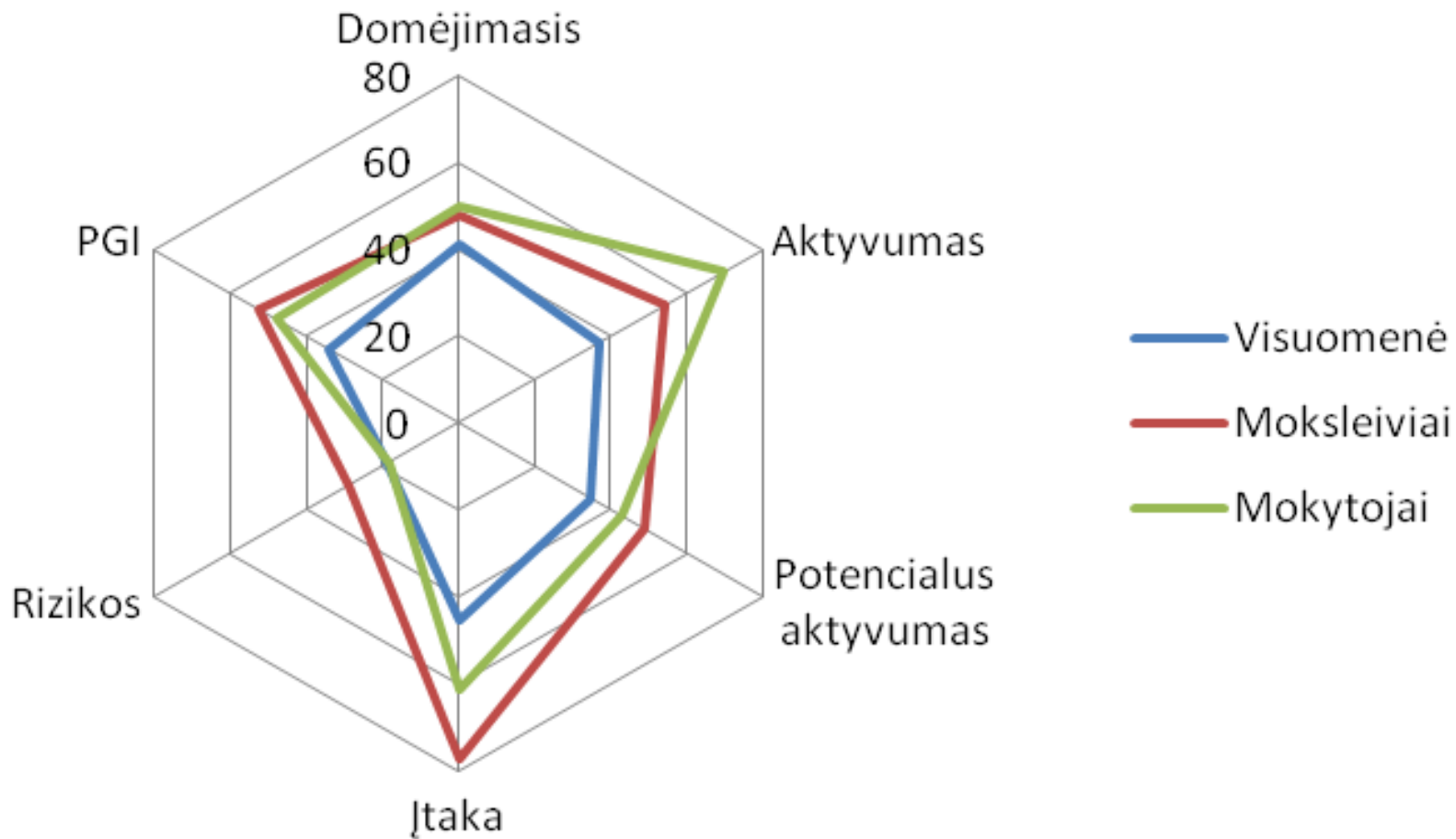


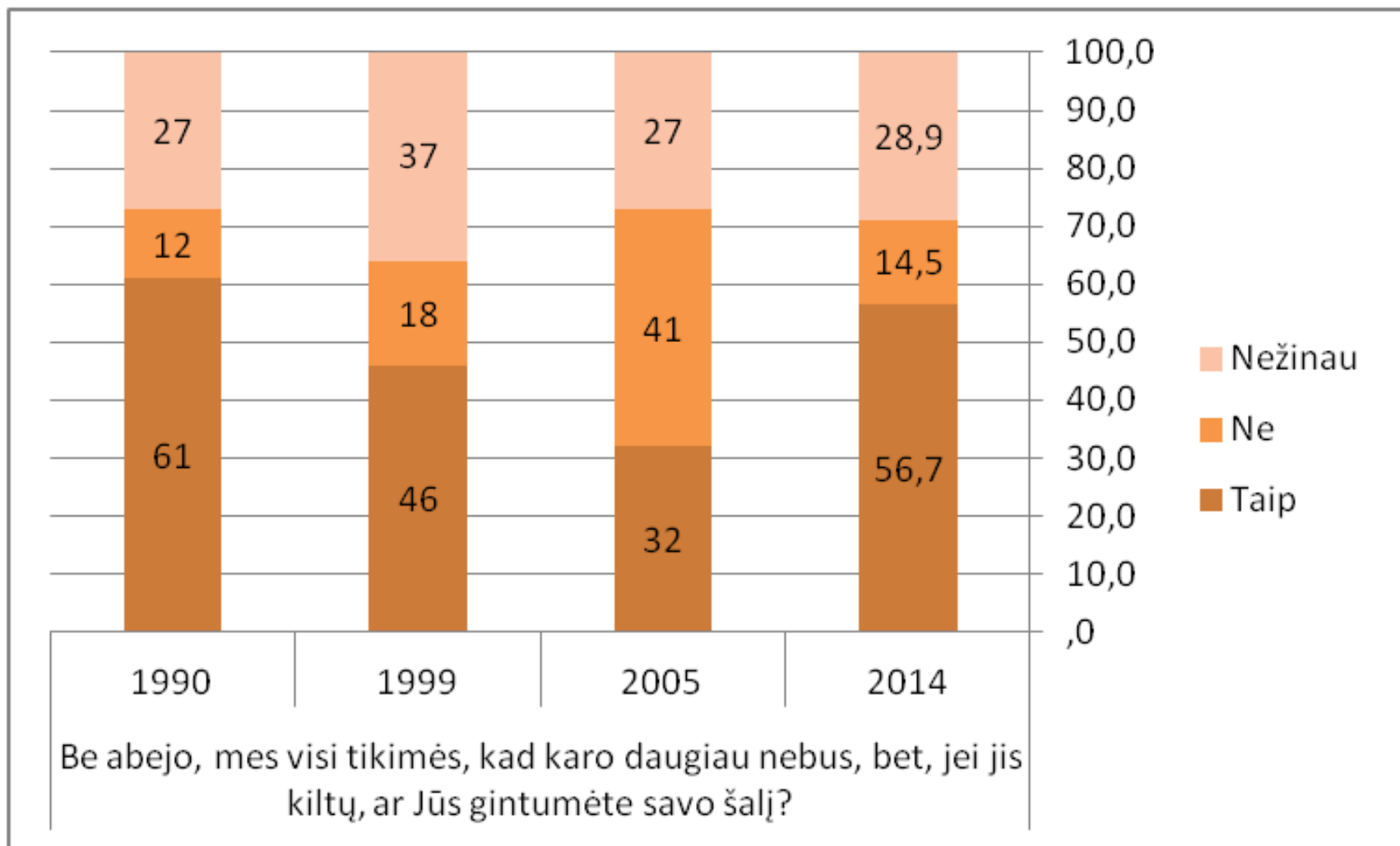






Pilietinės galios indeksas, 2014 m.





Lietuvos pilietinės galios indeksą pagal mokslininkų prof. dr. Ainės Ramonaitės, dr. Rūtos Žiliukaitės ir dr. Mindaugo Degučio parengtą metodiką Pilietinės visuomenės institutas skaičiuoja nuo 2007 metų. Toks tyrimas atliktas jau septintą kartą.